

## Checklista vid felanmälan av SBA

SKOLANS/ FÖRSKOLANS EGNA ANSVAR	FELANMÄLAN TILL SISAB	KOMMENTARER	
<b>Brandceller</b>			
Brandcellsörr.	JA	Brandcellsörrar får inte vara uppställda med till exempel kil eller blockeras.	
Håltagning i brandcell.		Hyresgästen måste först kontakta förvaltare och få håltagning godkänd.	
<b>Brandfarlig vara</b>			
Ska vara inlåsta. Kontrollera att ni har tillstånd för hantering.	JA	Särskilt viktigt vid personalförändring.	
<b>Brandvarnare</b>			
Test av funktion, byte av batteri och trasig varnare.	JA	Finns oftast i förskolor. (Samma typ av brandvarnare som är vanlig i bostäder.)	
<b>Första hjälpen</b>			
Förbandslådor ska vara anpassade efter skolans/förskolans storlek och risker.	JA	Placeringen ska vara tydligt utmärkt och tillgänglig.	
<b>Handbrandsläckare</b>			
Ska vara skyltad, synlig, hel och plomberad.	JA	Komplettera gärna med brandfilt.	
<b>Lastkajer, entréer och gårdar</b>			
Entréer, lastkajer och gårdar ska hållas fria från lösa föremål för att förhindra brand.	JA	Tänk på att sopkärl ska stå fastkedjade minst 6 meter från fasaden eller vara inlåsta.	
<b>Utrymningslarm</b>			
Ska finnas i större utrymmen där personer normalt vistas, även där barn sover, utrymningsväg samt väg till utrymningsväg. Ska fungera och höras.	JA	JA	Utrymningslarm kontrolleras av SISAB men det är viktigt att skolan/förskolan observerar hörbarheten även av dessa vid utrymningsövningar. Behövs ytterligare larmdon beställer hyresgästen det av förvaltaren.
<b>Utrymningsplaner</b>			
Ska vara aktuella, hela och uppsatta på vägg.	JA	Utrymningsplanen ska vara aktuell och visa: utrymningsvägar, återsamlingsplats, placering av släckutrustning, larmknappar och larmnumret 112.	
<b>Utrymningsskyltar</b>			
Byte av ljuskälla, batteri och test görs av hyresgästen.	JA		
Trasig trots kontroll och åtgärd.		JA	Armatyrbyte
<b>Utrymningsvägar</b>			
Utrymningsväg, väg och dörr till utrymningsväg ska vara skyltade och fria från hinder och brännbart material.	JA		Särskilt viktigt vid ommöblering eller ombyggnation.
Dörr till utrymning ska vara lätt att öppna.		JA	
<b>Utvändiga utrymningstrappor</b>			
Dörr till utrymningstrappa ska vara lätt att öppna och trappan ska vara säker att gå i.		JA	Se till att trappan är fri från till exempel lövhögar samt halkbekämpas och snöröjs.
<b>Utbildning/övning</b>			
Brandutbildning, kunskap i att hantera och förebygga brand samt utrymningsövningar ska genomföras regelbundet för att skapa ett brand- och riskmedvetande hos all personal.	JA		All personal ska veta när, hur och varför utrymning görs och vilken roll de har.

Gör din felanmälan på [sisab.se](http://sisab.se) eller telefon 08-508 422 00 (Fastighetsområde norr) eller 08-508 460 60 (Fastighetsområde söder).



### Den självklara utbildningsvärden

Skolfastigheter i Stockholm AB är ett kommunalt bolag som äger, förvaltar och utvecklar merparten av Stockholms förskolor, grundskolor och gymnasieskolor. Vår målsättning är att erbjuda sunda, trevliga och ändamålsenliga utbildningsmiljöer.

SISAB har 590 förskolor, grundskolor och gymnasier i Stockholm, från Kista i norr till Farsta i söder. Totalt äger och förvaltar vi 1,7 miljoner kvadratmeter, där mer än hundratusen människor vistas dagligen.

### Kom ihåg brandkontrollplanen

För mer information hänvisas till byggnadens brandkontrollplan och tillhörande kontrollinstruktioner. På [sisab.se](http://sisab.se) kan du logga in för att dokumentera och hålla ordning på ditt SBA.

Foldern är framtagen i samarbete med:



Storstockholms  
brandförvar



Stockholms  
stad



S:t Erik  
FÖRSÄKRING



Brandskyddsföreningen



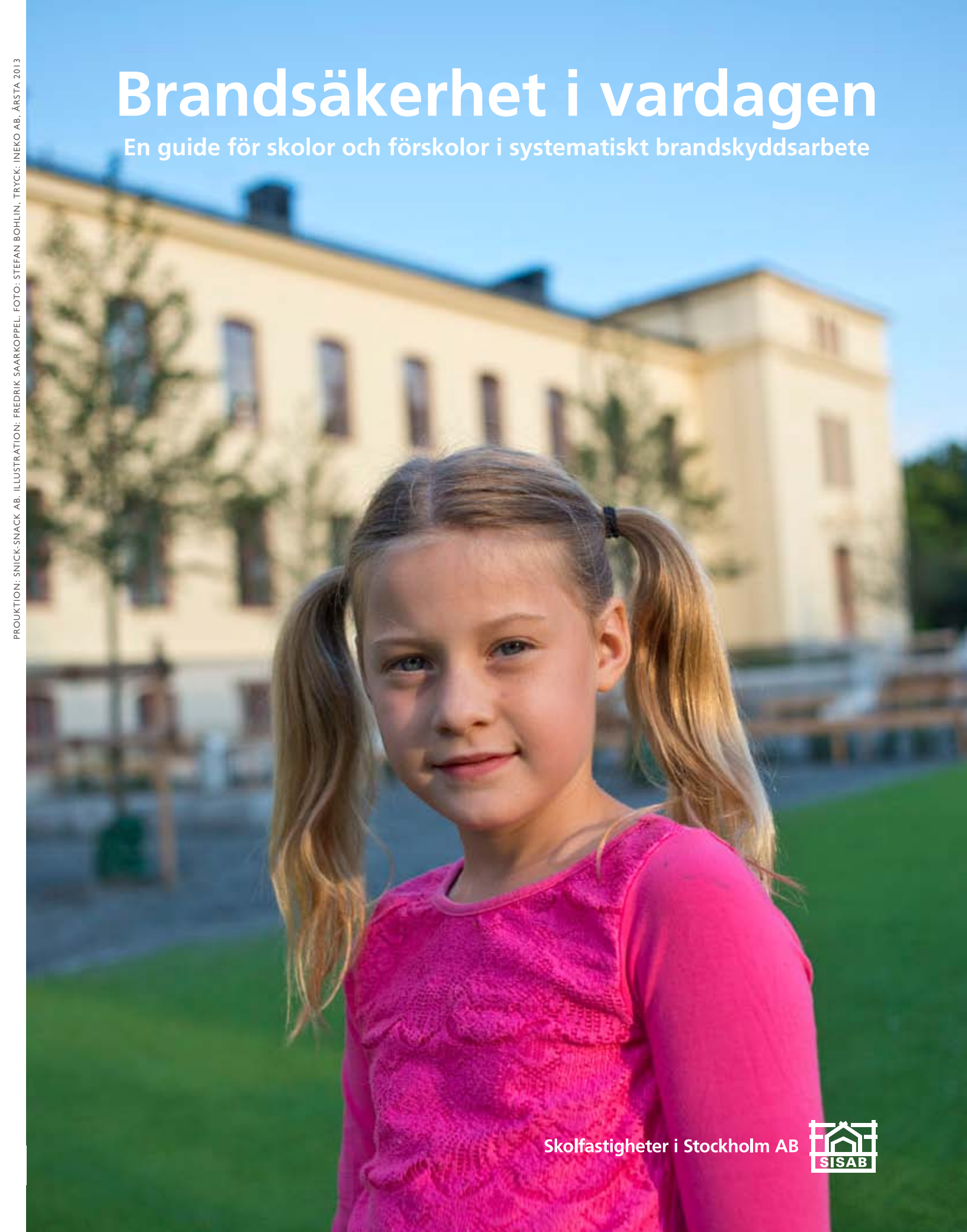
Skolfastigheter i Stockholm AB

Du kan läsa eller ladda ner den här informationen digitalt på [sisab.se](http://sisab.se) eller i SISAB:s app.

PRODUKTION: SNICK-SNACK AB. ILLUSTRATION: FREDRIK SAARKÖPPEL. FOTO: STEFAN BOHLIN. TRYCK: INEKO AB. ÅRSTA 2013

# Brandsäkerhet i vardagen

En guide för skolor och förskolor i systematiskt brandskyddsarbete



Skolfastigheter i Stockholm AB



EN DEL AV STOCKHOLMS STAD

# Tillsammans skapar vi en trygg miljö

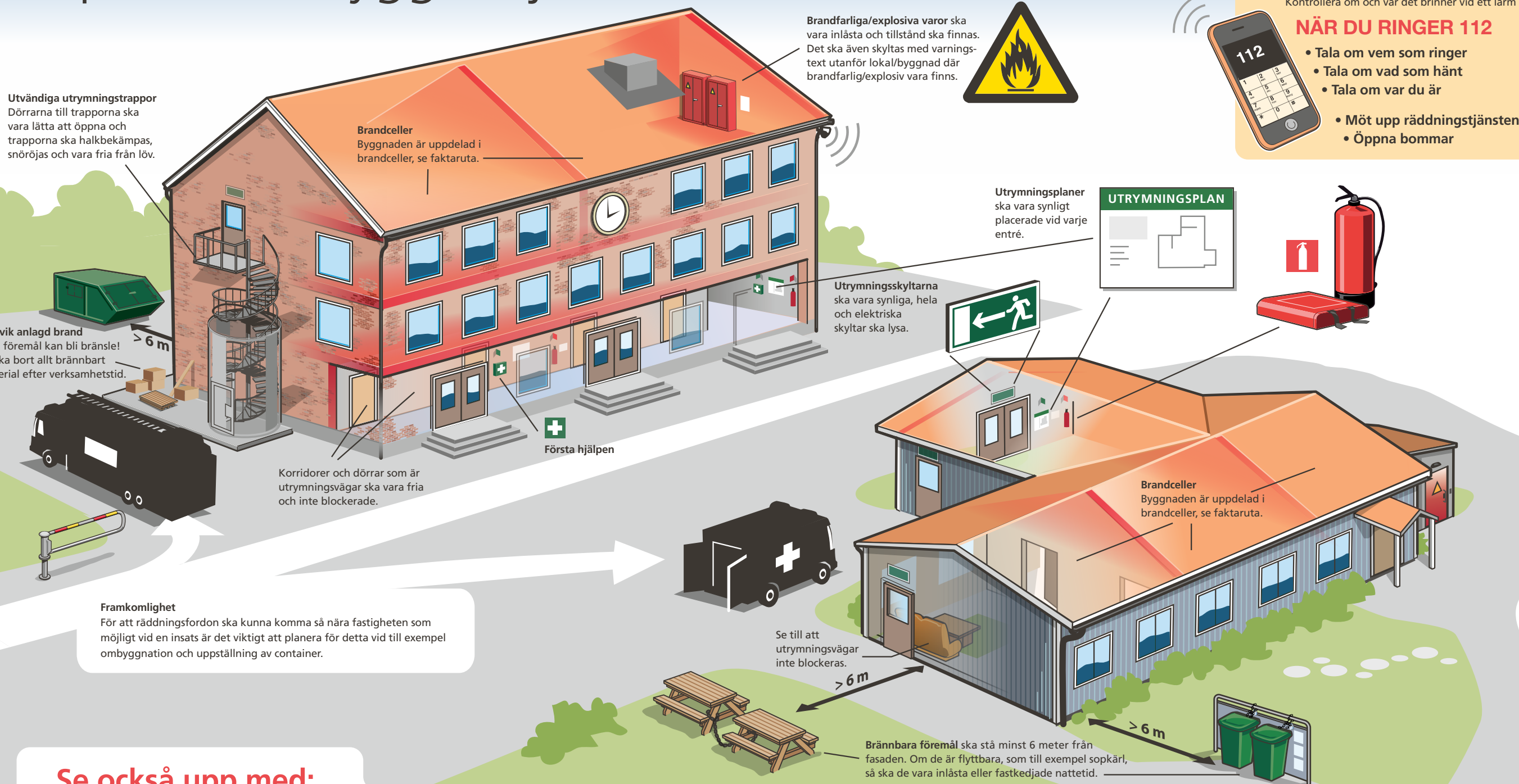
Förskolan och skolan ska vara en säker plats året runt. Därför arbetar SISAB och våra hyresgäster målmedvetet med systematiskt brandskyddsarbete, SBA. Denna folder är ett stöd att sprida kunskap om SBA.

Tillsammans ska vi arbeta förebyggande, för att så långt det är möjligt förhindra att en brand eller annan fara uppstår. Här ingår både att se till byggnadsteknik och organisation.

En brandskyddsansvarig finns alltid. Har ansvaret inte delegerats skriftligt ligger det på till exempel rektor eller förskolechef.

Foldern ger dig en översikt av SBA. Tänk på att SBA-kontroller görs med stöd av brandkontrollplanen som är framtagen för just din skola eller förskola.

Tillsammans ska vi utveckla och bli bättre inom SBA. Har du som hyresgäst frågor – kontakta din fastighetsvärd eller förvaltare.



## HUR FUNGERAR UTRYMNINGSLARM OCH BRANDVARNARE?

En fara i byggnaden behöver nödvändigtvis inte vara en brand, utan kan lika gärna vara ett hot om brand, gasutsläpp eller annat som innebär risk för människors liv och hälsa.

Alla skolor och förskolor med två våningar eller fler har utrymningslarm. Övriga förskolor har normalt batteridrivna och seriekopplade brandvarnare.

I Arbetsmiljöverkets föreskrifter AFS 2009:2 75§ går att läsa: I händelse av fara skall alla arbetsplatser och personalutrymmen kunna utrymmas innan kritiska förhållanden uppstår.

En förutsättning för en god utrymning är att byggnader utformas brandsäkert, att skyddet inte slås ut av enskilda händelser och att rätt dimensionering

följs. Brandlarmet består av exempelvis en mängd rökdetektorer, som upptäcker rök i ett mycket tidigt stadie och automatiskt startar utrymningslarmet. En signal går till ett centralskåp, där man kan utläsa vilken detektor som har aktiverats. Detta underlättar för personal att finna den larmande sektionen. Om det brinner ska personalen omgående ringa 112. Vidare sänds en signal till det vaktbolag som SISAB har anlitat. Deras uppgift är att under kvällar, nätter och helger åka till den larmande byggnaden och ta reda på om det brinner. Precis som personal gör under dagtid, ringer vaktbolaget 112 om det brinner.

För att allt detta ska fungera, måste all personal vara observant på att larmet hörs i hela byggnaden. Det kontrolleras lämpligast under en utrymningsövning.

## BRANDCELLER

Byggnaden är uppdelad i brandceller för att hindra att brand och rök sprider sig. Brandskyddsritningar visar brandcellsgränser och dörrar. Vid håltagning måste brandtätning göras. Kontakta din förvaltare.

Dörrar mellan brandceller ska vara stängda eller uppställda med magnet som frigörs vid brandlarm. Dörrarna får inte ställas upp, till exempel med en kil, eller blockeras. Brandcellsörrarna ska vara hela och sluta tätt.



## Se också upp med:

På vår skola/förskola är

..... brandskyddsansvarig

Vi har

- utrymningslarm
- brandvarnare

**FÖRRÅD**  
Rensa så minskar brandbelastningen

**KABELVINDOR**  
Ihoprullad sladd kan överhettas

**ELDRAGNING**  
Utförs av fackman

**"MYSPYS"**  
Som hängande papper på lampor

**INGET BRÄNNBART PÅ SPISEN**

**BRÄNNBART MATERIAL UTE**

**TORKSKÅP**  
Håll rent och tomt ovanpå

**BLINKANDE LYSRÖR = BRANDFARA**

**BRANDSKYDDS-ANSVARIGES ROLL**  
Tydliggör:

- Organisation
- Utbildning
- Kontroller
- Dokumentation