

## GODA EXEMPEL

# Städutrymmen

### Allmän beskrivning

Den nya moderna och rationella golvstädningen sker idag med torr- eller fuktmoppar. Hinkar med vatten och urvridna trasor bör inte användas längre. Smuts, damm och grus sveps av med moppar som efter arbetspass tvättas i mopptvättmaskin och nästa dag hämtas därifrån rena. Även mikrofiberduk för avtorkning av annan utrustning tvättas där. Vidorstädning används kombiskurmaskiner. Städcentral med tvättutrustning dimensioneras beroende på antal kvadratmeter som skall städas och om städmaterial skall tvättas på plats eller skickas iväg för tvätt. Exempelvis bör en skola på 6000 m<sup>2</sup> ha ca 24 m<sup>2</sup> stort utrymme och en mopptvättmaskin som är dimensionerad för ca 40 moppar.

### Om SISAB:s Goda exempel

SISAB:s Goda exempel är en serie dokument som lyfter fram rekommenderade lösningar, rutiner och arbetsätt. I ett projekt är SISAB:s projekteringsanvisningar styrande och ska följas. SISAB:s Goda exempel kan användas i delar eller i sin helhet. Projektavdelningens enhet för Projektutveckling har det samordnande ansvaret.

Om du har synpunkter, skriv ett mail till [godaexempel@sisab.se](mailto:godaexempel@sisab.se).

### Förslag till åtgärd

Städ- och tvättcentral skall rymma förvaringshyllor med städmaterial och kemikalier, mopptvättmaskin (-er) med doseringsapparat och luddlåda, tvättbänk, arbetsbänk, utslagsback med sandfång samt tvättkorgar på hjul. Om mopparna ska användas nästa dag kan de tas fuktiga direkt ur tvättmaskin. Komplettera dock gärna städcentral med spolvägg med stänkskyddsmatta avsedd för renspolning av moppgarn, städmaskinrondeller mm. Spolväggen kan även användas som utslagsvask.

Det bör även finnas plats för kombiskurmaskin med egen golvgröp med sandfång, minst 40x 60 cm samt eluttag.

Hushållstvättmaskiner kan inte användas för tvätt av moppar mm.

### Dörrar

Dörrar skall vara uppställbara.

### Ventilation

Till och frånluft med undertryck.



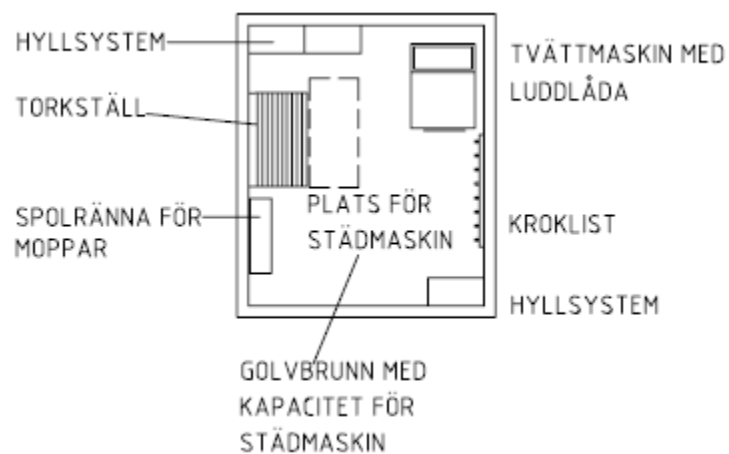
### *Belysning*

Närvarostyrd belysning.

### *El*

Eluttag för laddning av kombiskurmaskin ska finnas.

### Skisser



### Städcentral med tvättutrustning



### Städtrum

### Objektreferenser

Kungsholmens gymnasium

Lugnets skola

### Lästips

SISAB:s Städhandbok