

## GODA EXEMPEL

# WC för skola

### Allmän beskrivning

Toaletter skall vara lätta att hålla fräscha. Golv, väggar och tak skall vara lätta att rengörbara och utrustningen tålig och hållbar. Det skall finnas en toalett per ca 15 personer på skolan (elever och personal) och minst en toalett per våningsplan anpassad och tillgänglig för personer med rullstol. Se SISAB:s tillgänglighetsreferens. Toaletter bör spridas i anläggningen så att respektive undervisningsenhet får ansvar och tillhörighetskänsla för sin egen toalett(-er).

### Förslag på ytskikt

#### **Väggar**

Kakel kan vara kulörta eller vita med en bård/fondvägg i avvikande färg.

Mjukfog i hörn, mot spegel och mot foder.

Kakel- och mjukfogar skall inte vara ljusa (p.g.a. ev. klotter).

#### **Golv**

Plastmatta i första hand eller granitkeramik (om underlag ej tillåter annat) se SISAB:s projekteringsanvisningar.

#### **Färgsättning**

Tänk på att färgsättning har stor betydelse för helhetsintrycket.

#### **Spegel**

Infälld i kakelskift och centrerad ovan tvättställ ca 45 x 75 cm. Höjd över golv: 115 cm. (Obs gäller ej rwc) Tänk på att små barn ska nå upp till spegeln.

### Om SISAB:s Goda exempel

SISAB:s Goda exempel är en serie dokument som lyfter fram rekommenderade lösningar, rutiner och arbetssätt.

I ett projekt är SISAB:s projekteringsanvisningar styrande och ska följas. SISAB:s Goda exempel kan användas i delar eller i sin helhet.

Projektavdelningens enhet för Projektutveckling har det samordnande ansvaret.

Om du har synpunkter, skriv ett mail till [godaexempel@sisab.se](mailto:godaexempel@sisab.se).



Exempelbild 1. Infälld spegel



### Förslag på inredning:

Skolan ska alltid tillfrågas vilken typ av inredning som önskas.

#### ***Papperskorg***

Galvaniserad.

#### ***Toalettpappershållare***

Metall och låsbar.

#### ***Sanitetspåshållare***

Med lock i krom.

#### ***Dörrlås***

Med försvärad öppningsmöjlighet utifrån typ ASSA 5265 för paniknyckel.



Exempelbild 2. Dörrlås för paniknyckel

#### ***Handduksskåp***

Metall och låsbar

#### ***Tvåldoseringsautomat***

Av engångstyp eller automat monterad ovanför papperskorg.

#### ***Klädkrok***

Typ "halv" skolkrok, Byggbeslag eller likvärdig monteras på vägg, inte på dörr.



Exempelbild 3. Hängare typ "halv" skolkrok



Exempelbild 4. Sanitetspåshållare och kontrastmarkering bakom toalettstolen

## Installationer

### *Ventilation*

Se även SISAB:s projekteringsanvisning VVS.

Frånluft, ersättningsluft via överluftsdon, utom vid överluft i brandcellsgräns mot trapphus och utrymningsvägar. Där gäller särskilda krav enligt SISAB:s Projekteringsanvisningar brandskydd.

### *Belysning*

Välj armatur som är slagtålig och där verktyg krävs för byte av ljuskälla centrerad över spegeln.



Exempelbild 5. Cardi Omega  
L240223011 vit 22W Led 3000K



Exempelbild 6. Cardi Omega  
L240223031 vit 22W Led 3000K  
med inbyggd mikrovågssensor

### ***Toalettstol***

Se även SISAB:s projekteringsanvisningar VVS.

Vid renovering av enstaka toaletter i en skola anpassas utrustningen till den övriga utrustningen på skolans toaletter. Kontrollera avloppets avsättning från vägg innan beställning. Det bör finnas ca 5 cm fritt utrymme från wc-stolens bakkant till vägg för städning. Toalettstolen skall tätas mot golv med fog avsedd för våtrum.



**Exempelbild 7.** För offentlig miljö finns Gustavsberg Nautic 5500 med dolt S-lås vandalsäker enkelspolning, och hård sits.  
Finns även med vandalsäker enkelspolning och öppet S-vattenlås.

### ***Tvättställ***

Se även SISAB:s projekteringsanvisningar VVS.

Tvättställ monteras på förstärkta konsoler och skall ha bottenlås och vara försedd med bräddavlopp.



**Exempelbild 8.** Tvättställ Gustavsberg typ Nautic 5550. Mått 500x380 mm.

### ***Blandare***

Välj blandare anpassad till tvättställets storlek. Om blandarens kopplingsledningar är av koppar fästs dessa med en extra klammer ovan anslutningskopplingarna. Om blandarens kopplingsledningar är av armerad vattenslang skall dessa inte lämnas med stora utstickande öglor som inbjuder till vandalisering.

Vid reparationer och mindre ombyggnader ska mekaniska impulsblandare med anti-blockfunktion väljas exempelvis Heno Temposoft. Impulsblandare.



**Exempelbild 9. Blandare Heno typ Temposoft.**  
Vid högt vattentryck skall blandare strypas för att undvika vattenstänk. Kontakta HENO.



**Exempelbild 10. Installation under tvättställ**

### ***Rörledningar***

Synliga tappvatteninstallationer i toalettutrymmen utförs med förkromade kopparrör. Fogmetod klämringsskoppling.

Rörledningar förläggs synligt där så är möjligt. Rörledningar får inte placeras i vägg eller bjälklagskonstruktioner. Undantag får göras för spillvattenledning från tvättställ. Kopplingar och skarvar får inte byggas in. I utsatta toalettutrymmen, klamras rören med ett avstånd av 500 mm. Föravstängningsventiler monteras vid varje tappställe.

### ***Eventuell radiator***

Eventuell radiator i toalettutrymme skall vid behov målas. I andra hand bytas ut. Vid utbyte av radiator skall samma typ/fabrikat av radiatorventil och termostatdel som använts tidigare i systemet väljas. Radiatorventilens injusteringsvärde, Kv-värde, skall noteras och återställas.

### ***Eventuella torkslingor***

Eventuella torkslingor, handdukstorkar demonteras och återmonteras ej.

## Begränsa konsekvenser av vattenskador

### *Automatisk vattenausstängning*

Orsaken till vattenskador är flera, dels rena olyckshändelser men ofta är anledningen skadegörelse.

Med anledning av vattenskadorna har ett funktionskrav skrivits in i projekteringsanvisningar VVS att ”Tappvattensystem skall utformas så att risk för omfattande vattenskador på grund av skadegörelse med ”hjälp av” tappvatteninstallationerna undviks.”

En lösning som prövats med gott resultat är att utrusta varje wc med närvarogivare som släcker belysningen och styr magnetventiler att stänga vattentillförseln till toalettstol och tvättställ strax efter att någon lämnar rummet. Magnetventilerna placeras ovan undertak utanför wc i allmänna utrymmen.

Funktionen skall i de fall den finns bibehållas.

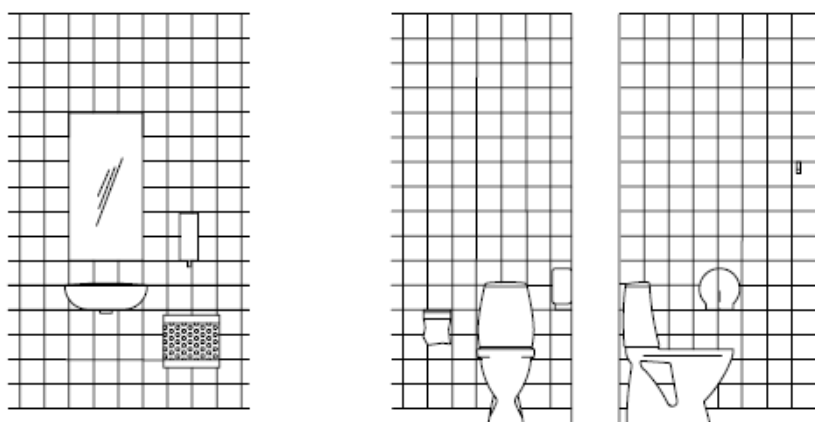


**Exempelbild 11.** Extern närvarogivare för styrning av belysning och avstängning av vatten.

### Principskiss



Exempelbild 12. Kontrastmarkering bakom toalettstol.



Exempelbild 13. Uppställningsprincip WC.