

GODA EXEMPEL

Hissar och inredning

Allmän beskrivning

Hissar i skolor ska vara anpassade för elever, personal och besökare med olika funktionshinder. Hissar bör även kunna användas av vaktmästare och tåla en pallyftare med lastpall. Användningen bör begränsas med nyckelkörning och fungera med nyckelbrytare.

Hissar ska utföras som linhissar och ha hög kvalitet och driftsäkerhet för skolmiljö. Se mer krav i projekteringsanvisningar Transportsystem på SISAB:s hemsida. I förskolor kan de i undantagsfall byggas utan hissmaskinrum, dvs motor i schakt.

Så kallade plattformhissar och trapphissar ska inte användas, då de inte uppfyller kraven på tillgänglighet enligt SS-EN 81-70 och inte är typgodkända för godshantering, vilket förekommer i skolor, och ger många felanmälningar och stillestånd. Utförande med ramp istället för en komplex och dyr hisslösning är att föredra i första hand, om det är möjligt ur tillgänglighetsperspektiv.

Garageportar förekommer ibland. Vid uthyrning av garage till parkeringsbolag, kan ett högre slitage förväntas, så kvalitetsnivån bör hållas högre än normalt.

Om SISAB:s Goda exempel

SISAB:s Goda exempel är en serie dokument som lyfter fram rekommenderade lösningar, rutiner och arbetssätt.

I ett projekt är SISAB:s projekteringsanvisningar styrande och ska följas. SISAB:s Goda exempel kan användas i delar eller i sin helhet.

Projektavdelningens enhet för Projektutveckling har det samordnande ansvaret.

Om du har synpunkter, skriv ett mail till godaexempel@sisab.se.





Kungsholmens gymnasium



Kungsholmens gymnasium

Förslag till åtgärd

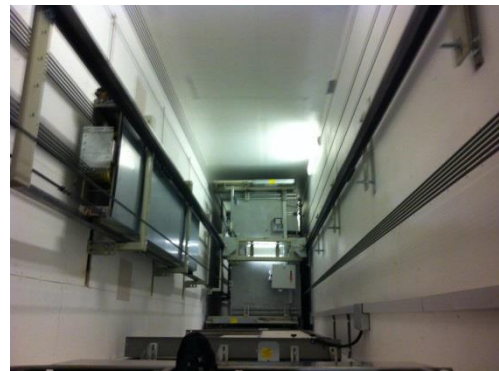
Hissar:

Linhissor utföres med separat hissmaskinrum. Hissen ska vara utförd med ett ”öppet” system utan specialkomponenter och låst programmering för att service av valfri leverantör/ servicepartner eller SISAB själva ska kunna genomföras.

I förskolor får linhiss utföras med motor i schakt om den inte är mer än två plan och begränsad användning. Styrskåp placeras i intilliggande låsbar nisch utanför schakt, då kabel inte får vara mer än 10m lång. Styrskåp i fronten skall undvikas.

Utrymmesbehov:

Hisskorgens storlek väljes 1100x1400 i första hand och om tydligt behov finns vid tex vaktmästeri kan en hiss ha korg 1100x2100 i skola. Se bild 1 och 2 nedan.



Hisschakt Kristinebergsskolan



Bra exempel på ramp – Villa Ekbacken

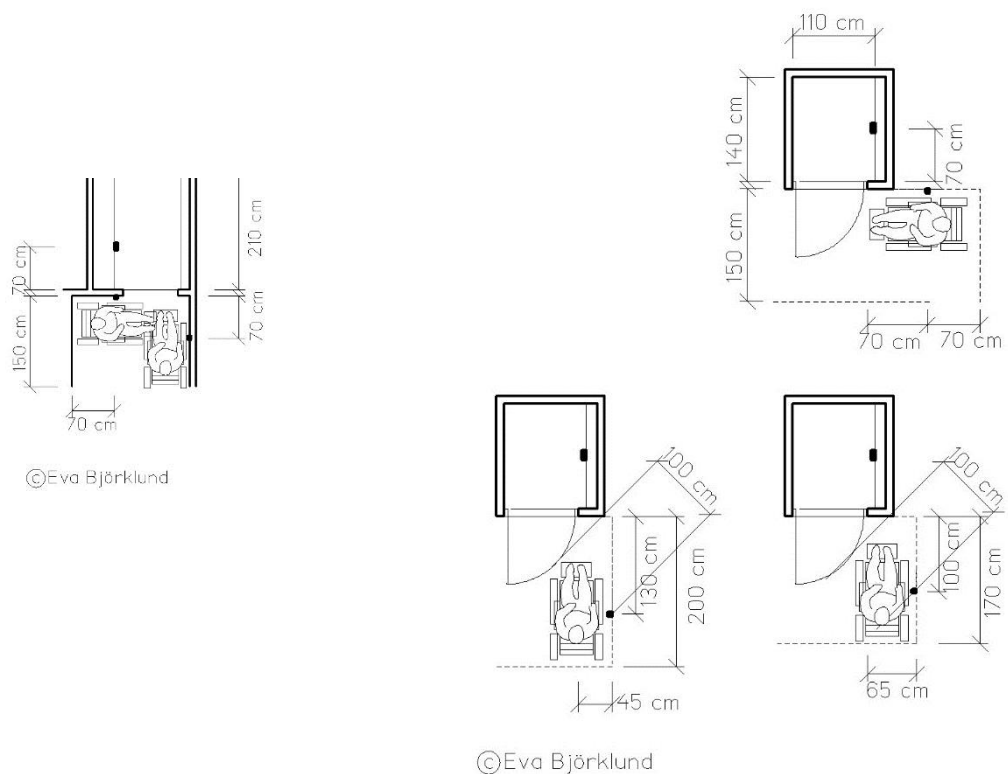


Bild 1

Hiss med skjutdörr. För att man från rullstol ska kunna komma åt hissrop och manöverpaneler behöver de sitta på rätt höjd, och tillräckligt långt från innerhörnet.

Bild 2

Vid slagdörr behövs större utrymme för att dörren inte ska slå upp på rullstolen.

Hissinredning

Hisskorgen ska ha en tålig inredning med ljus laminat på väggar och golvet slät matta som tål en pallyft plus last. Kulör på hissgolv ska synkroniseras, så att det inte blir för stor kontrast mot stannplan. Golvsockel utföres i mattborstad rostfritt stål 150mm hög. Korgen ska ha rundade hörn av rostfri struktur dekor 9 (linne), lika dörrar och karmar. Handledare cirka 30mm i diameter med fästen av konsoltyp placeras med överkant 900 över golv på samma sida som tablån och avslutas mot korgvägg med ändavslut. Handledare får inte inkräkta på den fria dörröppningen. I äldre hissar vid ombyggnation där handledare inkräktar på den fria dörröppningen, skall ändarna mot korgöppningen utföras insvängda.

Bakvägg förses med säkerhetsfolierad spegel infälld i hela väggbredden som avslutas mot de rundade hörnen och placeras underkant 900 över golv och avslutas uppåt i liv med förekommande list. Vid genomgångshiss utföres backspeglar ovan båda dörrar istället för väggspegel. Avbärarlistor av ek utföres i tre rader mellan golvsockel och handledare, ändarna mot korgöppning utföres nedfasade. Se inredningsexempel i skiss på sista sidan.

Belysningen utföres som bländfri indirekt belysning eller ljusramper av LED med ljusfärg varmvit 3000K. Ljusstyrka lägst lika stannplan (oftast 200lux) annars lägst 150lux.

När man inte kan bygga en linhiss

Ibland finns inte utrymme uppåt eller nedåt i en fastighet och då kommer ofta frågan om hydraulhissar, plattformshissar eller trapphissar. En diskussion ska då tas med ansvarig för projekteringsanvisning Transport om alternativ lösning och det måste upprättas ett avsteg från anvisningen som ska godkännas skriftligen.

Möjlighet till ramp bör alltid vara första utredningen och som de funktionshindrade oftast föredrar istället för plattform med hålldonsmanöver. Plattformar i alla former är i grunden en klenare konstruktion och noga överväganden måste göras utifrån hållbarhet och driftsäkerhet. Verksamheten vill att hissen ska fungera när den behövs.

Nedan visas exempel på plattformshiss och trapphiss som har lite mindre felanmälningar och kan eventuellt fungera som alternativ.



Plattformshiss (Nami)



Trapphiss (Kalea)

Garageportar

Garageportar ska utföras sidgående och utan genomgångsdörr, då dörren ofta är en felkälla. Porten kan i andra hand utföras som vikport eller i sista hand taksjutport. Hastighetssänkare och genomkörningsskydd kan utföras med betongpelare i S-form eller liknande hinder. Väljs vikport, efter godkänt avsteg, ska extraförstärkning utföras vid dörrkarmsinfästning. Användes genomgångsdörr ändå ska den vara utåtgående och vara brytförstärkt.

Besiktningintervaller i lagkraven för motordrivna anordningar:

Hissar

Första återkommande besiktning av alla hissar 1 ½ år

Därefter återkommande besiktningar:

- varu- och småvaruhissar resp. soptransporthissar (lyftbord) 2 år
- trapphissar resp. plattformshissar (för 1-2 bostäder) 2 år
- övriga hissar (inkl. lingångar över scen s.k. rår) 1 år

Motordrivna portar och liknande anordningar:

Första återkommande besiktning av alla hissar 2 år

Därefter återkommande besiktningar av:

- motordrivna portar inom inhägnat industriområde 4 år
- övriga motordrivna portar och liknande anordningar än ovan 2 år

SISAB ansvarar för besiktning av motordrivna anordningar och besiktar alla hissar varje år, som egenambition.

Objektsreferenser

Mariehällsskolan

Utförd 2012, bra linhiss enligt anvisningen med separat maskinrum, dock ej rostfri reptålig struktur på dörrar och mindre snygg lösning med "tag"-läsare bredvid anropsknapp.



Zinket konceptförskola

Utförd 2013/14, bantad linhiss av bra kvalitet med motor i schaktet med styrskåp i elnisch utanför. Korg i ljus laminat med 3 st. avbärarlister och bra golv, dock ej städvänliga rundade hörn. Struktur på mattan gör att den tål mindre belastning. Bra bländfri belysning. Bäst är det med indirekt belysning eller ljusrampers längs korgen sidoväggar.



Lugnets skola

Utförd 2012, bra linhiss med glasdörrar och fint stengolv, bra rundade hörn och bara 2 avbärarlister. Handledare borde suttit på destinationspanelens sida, för att inte inkräkta på korgbredden. Genomgångshiss utförs med backspeglar ovan dörrar, ej sidospegel.

