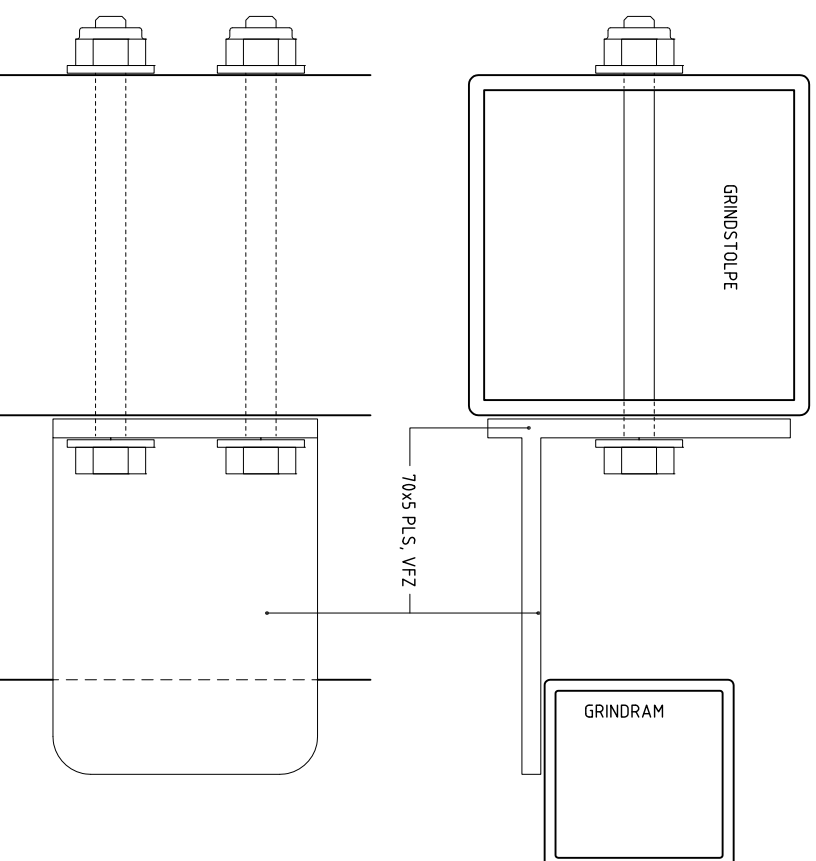
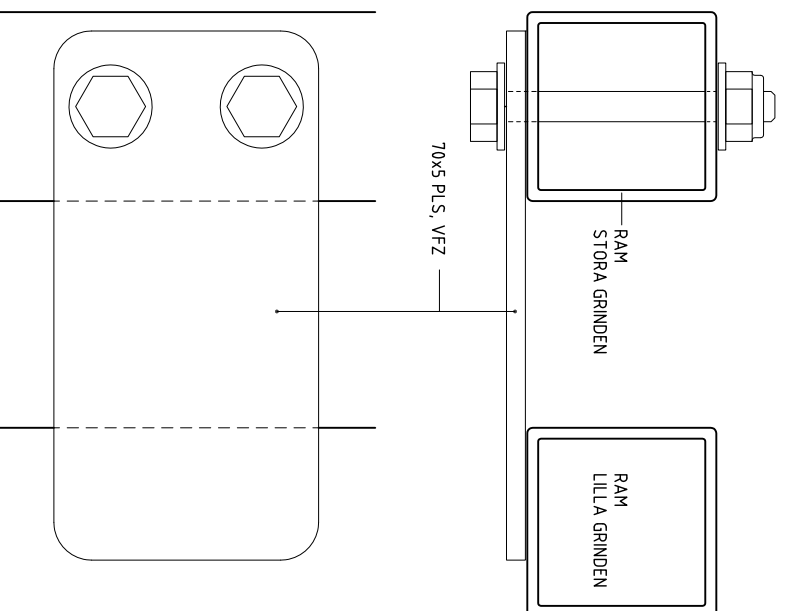


FÖRKLARINGAR OCH FÖRESKRIFTER  
 ALLA MÅTT I MM  
 ROSTFRITT STÅL AV KVALITET SS 2333  
 ÖVRIGT STÅL VÄRMEFÖRZINKAS  
 SKRUVAR OCH GÅNGOR FÅR EJ STICKA UT

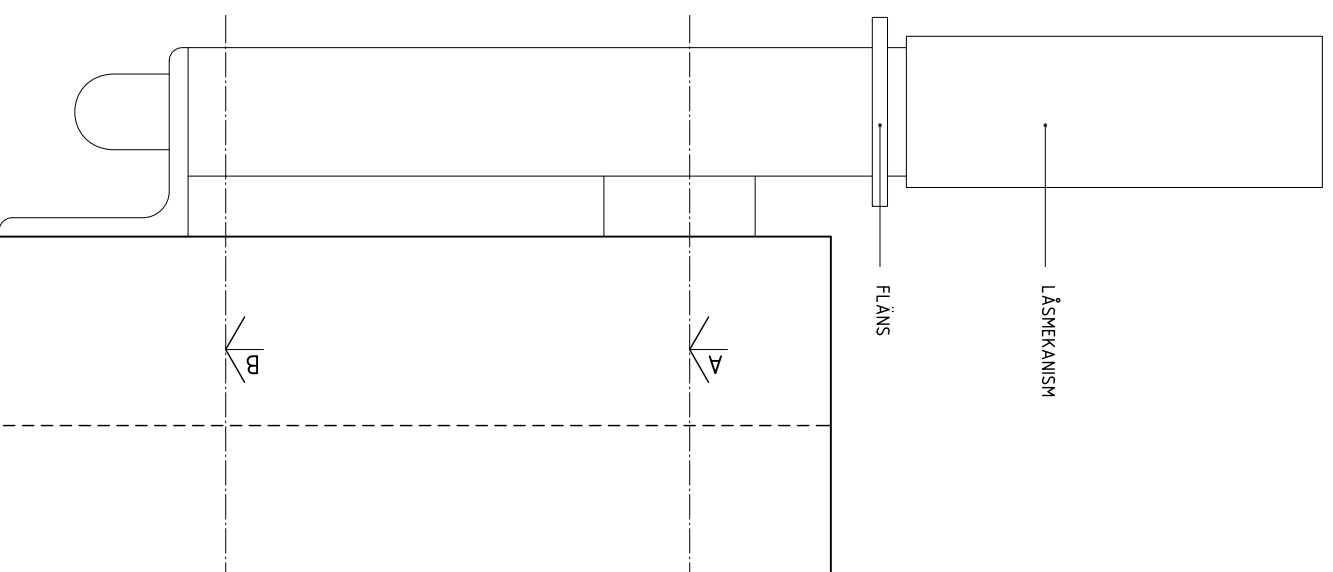
GRINDARNAS ÖPPNINGSRIKTNINGAR VID  
 MONTERING AV GRINDLÅS REDOVISAS  
 PÅ PLANRITNING.  
 PLACERING MM SE REFERENSRTNING M7



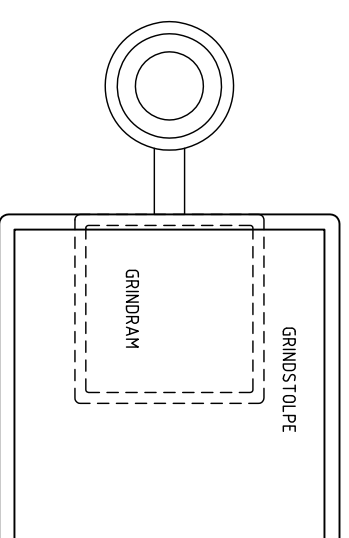
ANSLAGSPLÅT FÖR ENKELGRIND



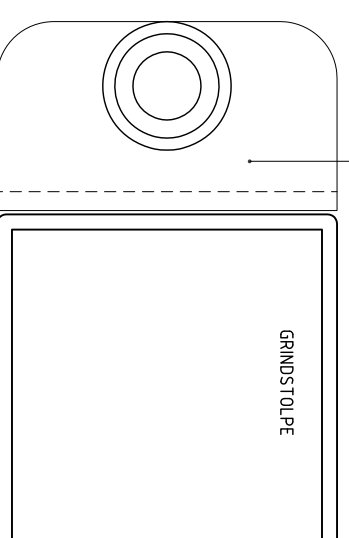
ANSLAGSPLÅT FÖR DUBBELGRIND



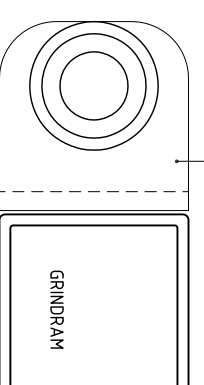
GRINDLÅS TILL ENKEL OCH DUBBELGRIND



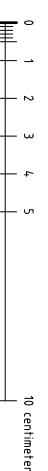
SNITT A



SNITT B, ENKELGRIND



SNITT B, DUBBELGRIND



ORIGINALFORMAT A1

Vid användandet av SISABs referensritningar är det användarnas ansvar att göra de anpassningar till platsen som kan krävas för att erhålla en säker lösning. Sisabs namn/urta/stämpel ska tas bort och ritningen ges en objektspecifikt sådan.

**SISAB**  
 SKOLFASTIGHETER  
 I STOCKHOLM AB

REFERENSRTNING  
 FASTIGHETSNUMMERN

GRINDLÅS TILL GRINDAR AV STÅL  
 SKALA 1:1

GRINDLÅS ANRITNING	BET	ANT	ANRÖRNEN AVSER	SON	DATA
ERBJD AV KONSTRUKTÖR AV HANDELSÅR	REFERENSRTNING				
DATUM	ARBETSNUMMERN	REVISORNUMMERN	SKALA 1:1		
2012 08 01		M8			