

GODA EXEMPEL

WC för skola

Allmän beskrivning

Toaletter skall vara lätta att hålla fräscha. Golv, väggar och tak skall vara lätta att rengörbara och utrustningen tålig och hållbar. Det skall finnas en toalett per ca 15 personer på skolan (elever och personal) och minst en toalett per våningsplan anpassad och tillgänglig för personer med rullstol. Se SISAB:s tillgänglighetsreferens. Toaletter bör spridas i anläggningen så att respektive undervisningsenhet får ansvar och tillhörighetskänsla för sin egen toalett(-er).

Förslag på ytskikt

Väggar

Kakel kan vara kulörta eller vita med en bård/fondvägg i avvikande färg.

Mjukfog i hörn, mot spegel och mot foder.

Kakel- och mjukfogar skall inte vara ljusa (p.g.a. ev. klotter).

Golv

Plastmatta i första hand eller klinker med svärgenomträngligt ytskikt (om underlag ej tillåter annat) se SISAB:s projekteringsanvisningar.

Färgsättning

Tänk på att färgsättning har stor betydelse för helhetsintrycket.

Spegel

Infälld i kakelskift och centrerad ovan tvättställ ca 45 x 75 cm. Höjd över golv: 115 cm. (Obs gäller ej rwc) Tänk på att små barn ska nå upp till spegeln.

Om SISAB:s Goda exempel

SISAB:s Goda exempel är en serie dokument som lyfter fram rekommenderade lösningar, rutiner och arbetssätt.

I ett projekt är SISAB:s projekteringsanvisningar styrande och ska följas. SISAB:s Goda exempel kan användas i delar eller i sin helhet.

Projektavdelningens enhet för Projektutveckling har det samordnande ansvaret.

Om du har synpunkter, skriv ett mail till godaexempel@sisab.se.



Exempeld 1. Infälld spegel



Förslag på inredning:

Skolan ska alltid tillfrågas vilken typ av inredning som önskas.

Papperskorg

Trådkorg, 20 l, där ev vätska inte kan samlas.

Toalettpappershållare

Låsbar.

Sanitetspåshållare

Med lock i krom.

Dörrlås

Med försvärad öppningsmöjlighet utifrån typ ASSA 5265 för paniknyckel.



Exempelbild 2. Dörrlås för paniknyckel

Handduksskåp

Metall och låsbar

Tvåldoseringsautomat

Av engångstyp eller automat monterad ovanför papperskorg för att ev läckande tvål inte ska hamna på golvet och riskera halkolyckor.

Klädkrok

Typ "halv" skolkrok, Byggsbeslag eller likvärdig monteras på vägg, inte på dörr.



Exempelbild 3. Hängare typ "halv" skolkrok



Exempelbild 4. Sanitetspåshållare och kontrastmarkering bakom toalettstolen

Stäm av fabrikat för beslag för toalettpapper, tvål, pappershanddukar etc med Utbildningsförvaltningen så att dessa är anpassade till de avtal som staden har för inköp av förbruksvaror. Lösa toalettborstar köps in separat av staden. För information om avtal kontakta lokalvårdsstrateg på Utbildningsförvaltningen.

Installationer

Ventilation

Se även SISAB:s projekteringsanvisning VVS.

Frånluft, ersättningsluft via överluftsdon, utom vid överluft i brandcellsgräns mot trapphus och utrymningsvägar. Där gäller särskilda krav enligt SISAB:s Projekteringsanvisningar brandskydd.

Belysning

Välj armatur som är slagtålig och där verktyg krävs för byte av ljuskälla centrerad över spegeln. Löstagbara lampkupor undviks då de kan fyllas med div material.



Exempelbild 5. Cardi Omega
L240223011 vit 22W Led 3000K



Exempelbild 6. Cardi Omega
L240223031 vit 22W Led 3000K
med inbyggd mikrovågssensor

Toalettstol

Se även SISAB:s projekteringsanvisningar VVS.

Vid renovering av enstaka toaletter i en skola anpassas utrustningen till den övriga utrustningen på skolans toaletter. Kontrollera avloppets avsättning från vägg innan beställning. Det bör finnas ca 5 cm fritt utrymme från wc-stolens bakkant till vägg för städning. Toalettstolen skall tätas mot golv med fog avsedd för våtrum. Toalettlock och ring ska vara enkla att lyfta på för att underlätta rengöring.



Exempelbild 7. För offentlig miljö använd WC med dolt S-lås och vandalsäker enkelspolning och hård sits.

Tvättställ

Se även SISAB:s projekteringsanvisningar VVS.

Tvättställ monteras på förstärkta konsoler och skall ha bottensil och vara försedd med bräddavlopp.



Exempelbild 8. Tvättställ Gustavsberg typ Nautic 5550. Mått 500x380 mm.

Blandare

Välj blandare anpassad till tvättställets storlek. Om blandarens kopplingsledningar är av koppar fästs dessa med en extra klammer ovan anslutningskopplingarna. Om blandarens kopplingsledningar är av armerad vattenslang skall dessa inte lämnas med stora utstickande öglor som inbjuder till vandalisering.

Vid reparationer och mindre ombyggnader som ej har central motoriserad avstängning på vattenrörsstråk ska mekaniska impulsblandare med anti-blockfunktion väljas exempelvis Heno Temposoft. Impulsblandare.



Exempelbild 9. Blandare Heno typ Temposoft.
Vid högt vattentryck skall blandare strypas för att undvika vattenstänk. Kontakta HENO.



Exempelbild 10. Installation under tvättställ

Rörledningar

Synliga tappvatteninstallationer i toalettutrymmen utförs med förkromade kopparrör. Fogmetod klämringskoppling.

Rörledningar förläggs synligt där så är möjligt. Rörledningar får inte placeras i vägg eller bjälklagskonstruktioner. Undantag får göras för spillvattenledning från tvättställ. Kopplingar och skarvar får inte byggas in. I utsatta toalettutrymmen, klamras rören med ett avstånd av 500 mm. Föravstängningsventiler monteras vid varje tappställe.

Eventuell radiator

Eventuell radiator i toalettutrymme skall vid behov målas. I andra hand bytas ut. Vid utbyte av radiator skall samma typ/fabrikat av radiatorventil och termostatdel som använts tidigare i systemet väljas. Radiatorventilens injusteringsvärde, Kv-värde, skall noteras och återställas.

Eventuella torkslingor

Eventuella torkslingor, handdukstorkar demonteras och återmonteras ej.

Begränsa konsekvenser av vattenskador

Automatisk vattenaavstängning

Orsaken till vattenskador är flera, dels rena olyckshändelser men ofta är anledningen skadegörelse.

Med anledning av vattenskadorna har ett funktionskrav skrivits in i projekteringsanvisningar VVS att ”Tappvattensystem skall utformas så att risk för omfattande vattenskador på grund av skadegörelse med ”hjälp av” tappvatteninstallationerna undviks.”

En lösning som prövats med gott resultat är att utrusta varje wc med närvarogivare som släcker belysningen och styr magnetventiler att stänga vattentillförseln till toalettstol och tvättställ strax efter att någon lämnar rummet. Magnetventilerna placeras ovan undertak utanför wc i allmänna utrymmen.

Funktionen skall i de fall den finns bibehållas.

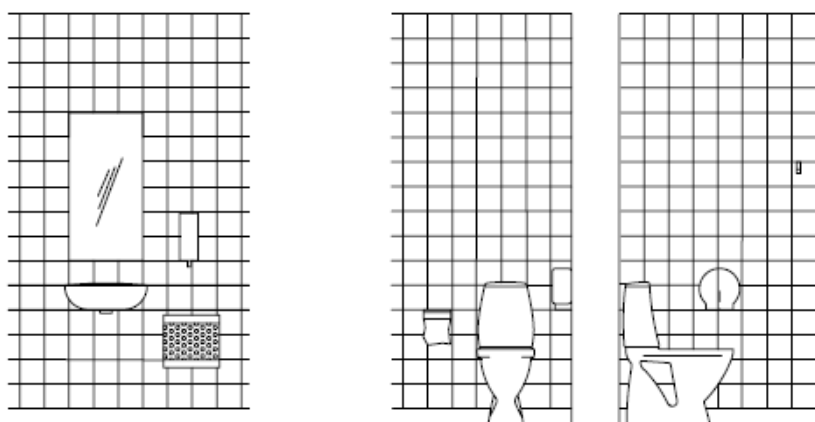


Exempelbild 11. Extern närvarogivare för styrning av belysning och avstängning av vatten.

Principskiss



Exempelbild 12. Kontrastmarkering bakom toalettstol.



Exempelbild 13. Uppställningsprincip WC.